

Zaměřil:	Vypracoval:	Ověřil:	VACULA ® <i>zeměměřická kancelář</i> Ing. Luděk Vacula, tel.: 606 486 470 Uničovská 2134/85, 785 01 Šternberk IČ: 646 32 270, DIČ: CZ7410225328	
Ing. Luděk Vacula	Ing. Luděk Vacula	Ing. Luděk VACULA		
Objednatel:	SPZ DESIGN s.r.o., Moravská 359/13, 779 00 Olomouc			
Okres:	Obec:	Katastrální území:	Číslo zakázky:	121/2025 IG
Brno-venkov	Rajhrad	Rajhrad	Datum:	30.10.2025
Název akce: DOMINIKÁNSKÝ KLÁŠTER RAJHRAD ARCHITEKTONICKÁ STUDIE - DOMĚŘENÍ			Souř.systém:	JTSK
			Výšk. Systém:	Bpv
			Měřítko:	1:250
Název přílohy: POLOHOPIS A VÝŠKOPIS			Číslo soupavy:	Číslo přílohy:
			1	

TECHNICKÁ ZPRÁVA

Název akce	DOMINIKÁNSKÝ KLÁŠTER RAJHRAD ARCHITEKTONICKÁ STUDIE - DOMĚŘENÍ		
Rozsah prací	POLOHOPIS A VÝŠKOPIS		
Číslo zakázky	121/2025 IG		
Zhotovitel	Ing. Luděk VACULA, zeměměřická kancelář, Uničovská 2134/85, 785 01 Šternberk		
Objednatel	SPZ DESIGN s.r.o., Moravská 359/13, 779 00 Olomouc		
Okres	Brno-venkov		
Obec	Rajhrad		
Katastrální území	Rajhrad		
Souřadnicový systém	JTSK	Výškový systém	Bpv
Přesnost (dle ČSN 01 3410)	3. třída přesnosti (u_{xy} =0.14m)		3. třída přesnosti (u_H =0.12m)
Pracovní postup	<p>Pro měření byla v dané lokalitě vybudována geodetická síť (body č.4001-4006) v takové konfiguraci, aby bylo možno zaměřit předmět zakázky.</p> <p>Připojení bylo provedeno technologií GNSS metodou RTK s VRS. Použitý software: Trimble General Survey SW: 3.00. Korekce byly získány ze sítě Trimble VRS. Interval záznamu: 1 s, elevační maska: 13 stupňů, observační doba: 10 s, počet měření: 2.</p> <p>Transformace do S-JTSK byla provedena pomocí globální transformace programem Trimble 2018 verze 1.0. Protokol o výpočtu souřadnic bodů geodetické sítě je uložen u zhotovitele.</p> <p>Podrobné měření bylo provedeno metodou polární, se současným trigonometrickým měřením výšek. Protokol o výpočtu souřadnic podrobných bodů je uložen u zhotovitele.</p>		
Závazné předpisy	Zákon č.200/1994 Sb., o zeměměřictví; prováděcí vyhláška č.31/1995 Sb. ČSN 013411 - Mapy velkých měřítek. Kreslení a značky		
Použité pomůcky	TS Trimble S5 DR Plus, v.č.37011048, GNSS TRIMBLE R8s, v.č.5705R14789, pásmo		
Použitý software	Groma 13.0, Bentley PowerMap 2004 (formát: dgn,dwg), Microsoft Office 2007		
Poznámky	<p>Náležitostmi a přesností odpovídá právním předpisům.</p> <p>Účelová mapa byla doplněna o zakres katastrální mapy (zdroj ČÚZK, hl.č.57) platné ke dni 1.10.2024.</p> <p>Dle požadavku objednatele byl zaměřen polohopis a výškopis stanovené oblasti pro projekt zahradně-architektonické studie.</p> <p>Výškopis je vyjádřen kótami a vrstevnicemi v intervalu 0.25 m.</p>		
Přílohy	1. Technická zpráva 2. Seznam souřadnic 3. Účelová mapa v měřítku 1:250		2 x A4 6 x A4 1 x A3

Zaměřeno dne	30.10.2025	Ověřil	Ing. Luděk VACULA
Zaměřil	Ing. Luděk Vacula	Číslo ověření	606/2025
Zpracoval	Ing. Luděk Vacula	Ověřeno dne	31.10.2025

Razítko zhotovitele

VACULA®
zeměměřická
kancelář
Ing. Luděk Vacula, tel.: 606 486 470
Uničovská 2134/85, 785 01 Šternberk
IČ: 646 32 270. DIČ: CZ7410225328

Náležitosti a přesnosti odpovídá
právním předpisům



NÁZVY VRSTEV KRESBY

Číslo vrstvy:	Popis	Barva	Typ	Tloušťka	TXT
1	Body	23	0	4	
2	Čísla měřených bodů	23	0	0	0.175 LB
3	Výšky měřených bodů	166	0	0	0.175 CC
4	Kódy měřených bodů	17	0	0	0.075 LT
5	Budovy	1,10,99	0	1	
6	Vstup do objektu	10	0	4	
7	Ploty, svodilo, zábradlí	1	2.10,2.12,2.14,2.	0	
8	Vstup na pozemek	81	0	4	
9	Komunikace v ohrádkách	70	0	0	
10	Komunikace - živice, krajnice	213,164	0	0	
11	Chodníky	20	0,2	0	
12	Ostatní zpevněné pl. - beton, panel	0,16,32,64	0	0	
13	Ostatní zpevněné pl. - schody, rampy	0,16	0	0	
14	Hrana, pata svahu	7,15	0	0	
15	Vodní hladina	241	0	0	
16	Kolejnice	6	0	1	
17	Žlaby	209	5	0	
18	Ohrubník silniční	80	0,2	1	
19	Ohrubník chodníkový	6	5	0	
20	Přídlažba	70	2	0	
21	Hranice lesa	11	2	0	
22	Stromy, keře, živý plot	2	0, 2.14	0	
23	Rozhraní	11	2	0	
24	PRIS (skutečný obvod)	0	0	0	
25	Mapové značky - stavební objekty	0	0	0	
26	Mapové značky - dopravní zařízení	0	0	0	
27	Mapové značky - potrubní a el.vedení	0	0	0	
28	Mapové značky - těžební zařízení	0	0	0	
29	Mapové značky - vodstvo	0	0	0	
30	Mapové značky - hraniční znaky	0	0	0	
31	Mapové značky - výškopis	0	0	0	
32	Spádnice	86	0	0	
33	Vrstevnice - popisy	70	0	1	
34	Vrstevnice - hlavní	70	0	2	
35	Vrstevnice - vedlejší	142	0	0	
36	Stavební objekty - konstrukční	10	0-7	0	
37	Stavební objekty - nekonstrukční	245	0-7	0	
38	Propustek	75	4	0	
39	Chráníčka	175	CHRA	0	
40	Popisy objektů	0	0	0	
41	Popisy povrchů	0	0	0	
42	Popisy povrchů	0	0	0	
43	IS - vedení NN, VN, VVN	0	0	0	
44	IS - vodovod	0	0	0	
45	IS - kanalizace	0	0	0	
46	IS - plynovod	0	0	0	
47	IS - teplovod	0	0	0	
48	IS - sdělovací vedení	0	0	0	
49	IS - produktovod	0	0	0	
50	IS - vedení ČEZ	0	0	0	
51	Tisk - body	0	0	0	
52	Tisk - čísla bodů	0	0	0	
53	Tisk - výšky bodů	0	0	0	
54	Body geodetické sítě	0	0	0	
55	Vodorovné značení	120	3	2	
56	Šrafy (ploch)	0	0	0	
57	KM - vlastnická hranice	99	0	0	
58	KM - vnitřní kresba	99	0	0	
59	KM - parcelní čísla a mapové značky	99	0	0	
60	KM - věcná břemena				
61	Hektarová síť	0	0	0	
62	Klad mapového listu 1:1000				
63					
64		0	0	0	
65	Triangulace 3D	192	1		
66		0	0	0	
67	Oblast mapování	0	0	0	
68	Předpokládané dělení				
69	Ohrada pro tisk				
70	Popisové pole				

SEZNAM SOUŘADNIC A VÝŠEK BODŮ

Název akce	DOMINIKÁNSKÝ KLÁŠTER RAJHRAD
Rozsah prací	ARCHITEKTONICKÁ STUDIE - DOMĚŘENÍ
Číslo zakázky	POLOHOPIS A VÝŠKOPIS
Souřadnicový systém	121/2025 IG
Výškový systém	JTSK
Kód přesnosti bodů	Bpv
	3. třída přesnosti (uxy=0.14m)

BOD	Y-JTSK m	X-JTSK m	Z-Bpv	POZNÁMKA
-----	-------------	-------------	-------	----------

Body polohopisu:

1	598 891.85	1 172 472.46	187.51	plot zděný
2	598 891.08	1 172 472.19	187.56	plot zděný
3	598 891.20	1 172 471.87	187.56	plot zděný
4	598 888.13	1 172 470.70	187.50	plot zděný
5	598 888.08	1 172 470.87	187.55	plot zděný
6	598 887.48	1 172 470.66	187.57	plot zděný
7	598 887.55	1 172 470.48	187.57	plot zděný
8	598 884.47	1 172 469.31	187.53	plot zděný
9	598 884.40	1 172 469.49	187.57	plot zděný
10	598 883.82	1 172 469.28	187.58	plot zděný
11	598 883.89	1 172 469.09	187.58	plot zděný
12	598 880.86	1 172 467.94	187.51	plot zděný
13	598 880.78	1 172 468.10	187.58	plot zděný
14	598 880.18	1 172 467.89	187.60	plot zděný
15	598 880.25	1 172 467.70	187.60	plot zděný
16	598 879.30	1 172 467.37	187.53	plot zděný vstup /brána/
17	598 878.06	1 172 466.90	187.52	vstup /brána/ plot zděný
18	598 877.13	1 172 466.51	187.59	plot zděný
19	598 877.05	1 172 466.72	187.59	plot zděný
20	598 876.50	1 172 466.51	187.60	plot zděný roh budovy
21	598 877.85	1 172 466.83	187.59	dlažba
22	598 877.71	1 172 467.20	187.59	dlažba
23	598 876.81	1 172 466.86	187.60	dlažba
24	598 874.33	1 172 472.23	187.72	roh budovy
25	598 872.49	1 172 477.07	187.85	roh budovy vstup
26	598 872.05	1 172 478.20	187.86	vstup roh budovy
27	598 872.94	1 172 477.14	187.81	dlažba
28	598 873.19	1 172 477.28	187.83	dlažba
29	598 872.67	1 172 478.53	187.83	dlažba
30	598 872.41	1 172 478.44	187.83	dlažba
31	598 871.83	1 172 479.92	187.83	dlažba
32	598 871.47	1 172 479.80	187.83	roh budovy
33	598 875.52	1 172 481.36	187.78	dlažba
34	598 874.76	1 172 482.67	187.76	dlažba
35	598 873.68	1 172 483.54	187.76	dlažba
36	598 872.30	1 172 484.05	187.77	dlažba
37	598 870.94	1 172 484.00	187.79	dlažba
38	598 868.70	1 172 489.99	187.75	dlažba
39	598 877.35	1 172 484.74	187.55	dlažba
40	598 882.39	1 172 481.65	187.53	dlažba
41	598 885.17	1 172 479.89	187.51	dlažba
42	598 887.63	1 172 478.00	187.55	dlažba
43	598 890.18	1 172 475.77	187.55	dlažba
44	598 891.64	1 172 474.19	187.51	dlažba
45	598 892.60	1 172 472.70	187.45	dlažba
46	598 891.98	1 172 472.39	187.48	dlažba
47	598 894.95	1 172 473.53	187.45	dlažba rozhraní
48	598 894.63	1 172 473.37	187.45	dlažba
49	598 893.30	1 172 475.15	187.50	dlažba
50	598 891.93	1 172 476.76	187.51	dlažba

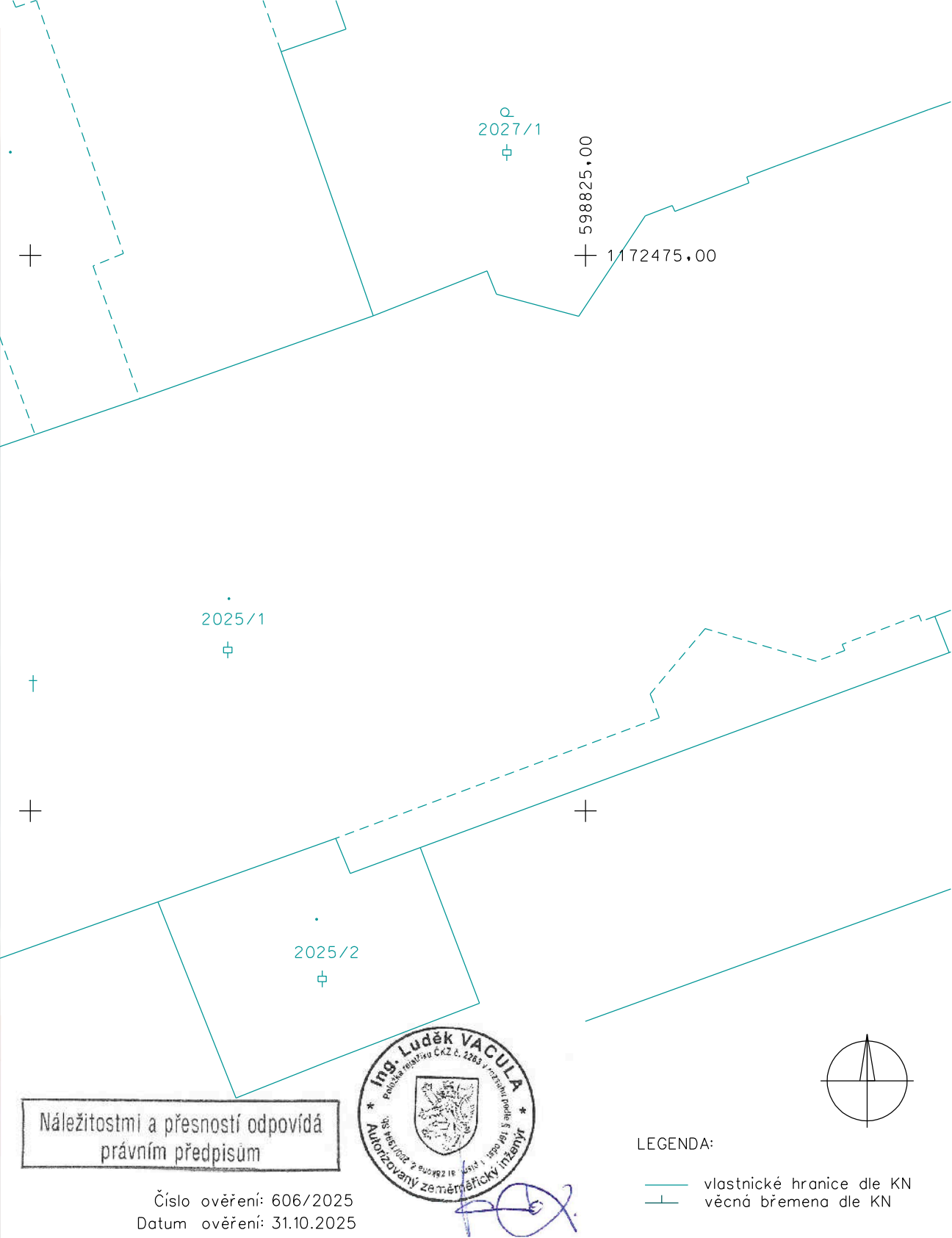
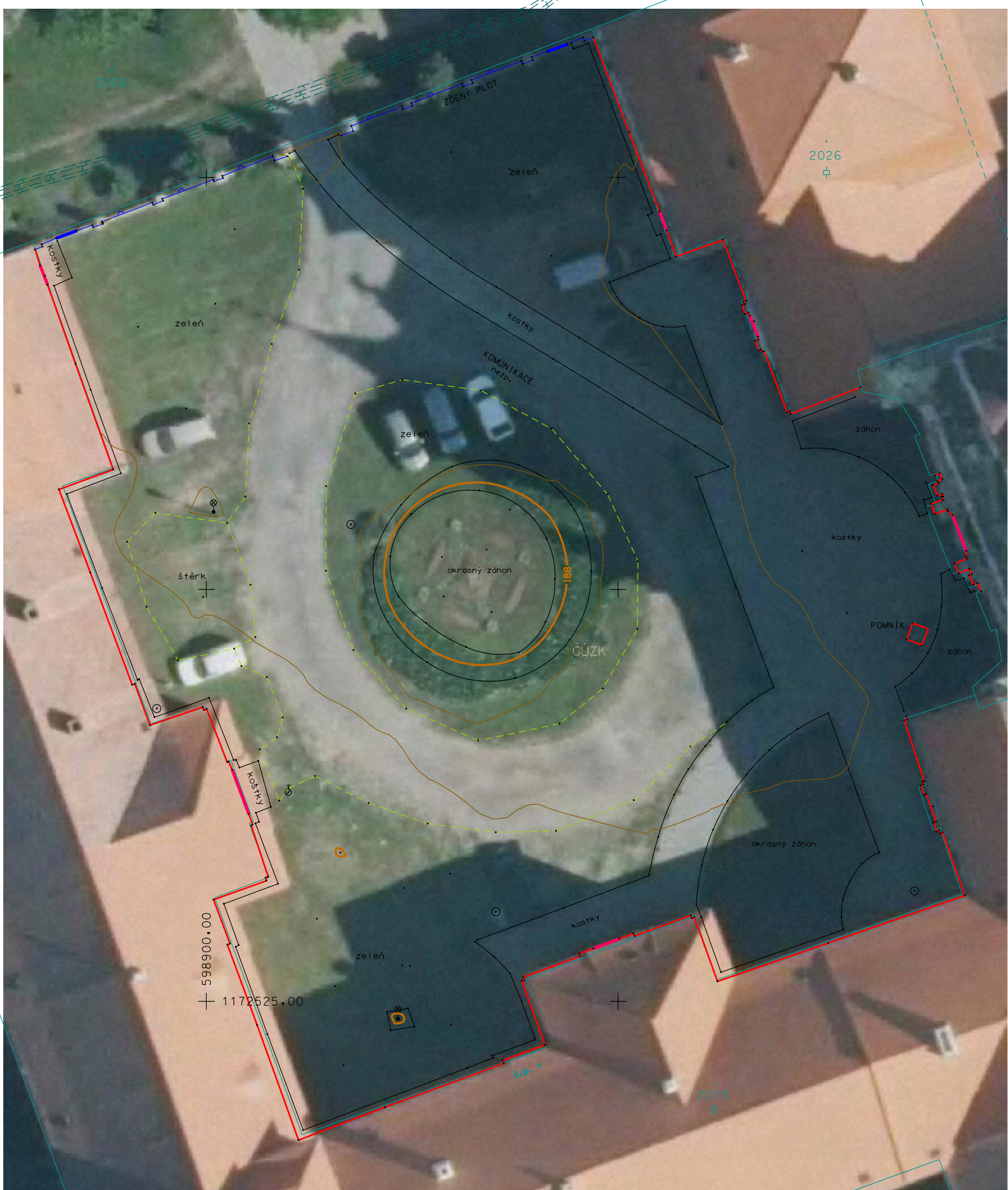
51	598 889.65	1 172 478.87	187.52	dlažba
52	598 886.41	1 172 481.38	187.52	dlažba
53	598 883.54	1 172 483.23	187.53	dlažba
54	598 878.95	1 172 486.01	187.56	dlažba
55	598 874.10	1 172 488.99	187.56	dlažba
56	598 870.32	1 172 491.30	187.62	dlažba
57	598 868.30	1 172 492.55	187.74	dlažba
58	598 870.28	1 172 493.19	187.65	dlažba
59	598 867.86	1 172 499.81	187.67	dlažba
60	598 865.56	1 172 505.94	187.66	dlažba
61	598 867.17	1 172 506.98	187.65	dlažba
62	598 868.41	1 172 508.06	187.68	dlažba
63	598 869.70	1 172 509.50	187.69	dlažba
64	598 870.74	1 172 510.92	187.71	dlažba
65	598 871.60	1 172 512.48	187.71	dlažba
66	598 872.57	1 172 515.03	187.76	dlažba
67	598 873.12	1 172 517.37	187.78	dlažba
68	598 878.30	1 172 519.33	187.79	dlažba
69	598 883.54	1 172 521.27	187.79	dlažba
70	598 883.69	1 172 521.40	187.79	dlažba
71	598 882.53	1 172 522.32	187.79	dlažba
72	598 881.56	1 172 523.32	187.80	dlažba
73	598 880.85	1 172 525.02	187.88	dlažba
74	598 882.42	1 172 519.57	187.82	šachta kanalizační
75	598 869.96	1 172 519.89	187.86	dlažba
76	598 870.25	1 172 519.12	187.84	dlažba
77	598 869.92	1 172 516.76	187.81	dlažba
78	598 869.24	1 172 514.59	187.78	dlažba
79	598 868.36	1 172 512.85	187.75	dlažba
80	598 867.21	1 172 511.23	187.73	dlažba
81	598 865.81	1 172 509.76	187.70	dlažba
82	598 864.11	1 172 508.49	187.68	dlažba
83	598 862.25	1 172 507.52	187.69	dlažba
84	598 860.47	1 172 512.42	187.78	dlažba
85	598 859.15	1 172 515.96	187.87	dlažba
86	598 860.21	1 172 516.67	187.87	dlažba
87	598 860.94	1 172 517.76	187.88	dlažba
88	598 861.35	1 172 518.84	187.90	dlažba
89	598 861.44	1 172 519.88	187.92	dlažba
90	598 861.32	1 172 520.65	187.94	dlažba
91	598 857.01	1 172 518.30	187.94	šachta kanalizační
92	598 868.75	1 172 523.24	187.95	dlažba
93	598 868.64	1 172 478.78	187.88	roh budovy
94	598 867.23	1 172 482.48	187.87	roh budovy
95	598 867.38	1 172 482.53	187.85	roh budovy
96	598 867.33	1 172 482.69	187.86	roh budovy
97	598 867.48	1 172 482.75	187.84	roh budovy
98	598 867.28	1 172 483.28	187.84	roh budovy
99	598 867.09	1 172 483.21	187.88	roh budovy
100	598 867.00	1 172 483.39	187.87	roh budovy vstup
101	598 866.76	1 172 483.73	187.95	VB
102	598 866.50	1 172 484.67	187.89	vstup roh budovy
103	598 866.48	1 172 484.85	187.90	roh budovy
104	598 866.67	1 172 484.92	187.85	roh budovy
105	598 866.47	1 172 485.49	187.84	roh budovy
106	598 866.33	1 172 485.45	187.85	roh budovy
107	598 866.28	1 172 485.60	187.85	roh budovy
108	598 866.15	1 172 485.54	187.85	roh budovy
109	598 864.72	1 172 489.27	187.82	roh budovy
110	598 864.56	1 172 489.21	187.82	roh budovy
111	598 864.51	1 172 489.35	187.82	roh budovy
112	598 860.28	1 172 487.73	187.82	roh budovy
113	598 860.61	1 172 488.33	187.82	dlažba
114	598 864.42	1 172 489.78	187.82	dlažba
115	598 863.88	1 172 491.48	187.84	dlažba
116	598 861.95	1 172 491.50	187.83	dlažba
117	598 860.38	1 172 491.97	187.85	dlažba

118	598 858.63	1 172 493.02	187.85	dlažba
119	598 857.57	1 172 494.13	187.88	dlažba
120	598 856.71	1 172 495.55	187.90	dlažba
121	598 856.21	1 172 495.38	187.88	dlažba
122	598 856.45	1 172 494.58	187.91	dlažba
123	598 855.94	1 172 494.41	187.91	dlažba
124	598 856.30	1 172 493.53	187.91	dlažba
125	598 855.77	1 172 493.08	187.91	roh budovy
126	598 855.48	1 172 492.96	187.92	roh budovy
127	598 855.33	1 172 493.30	187.92	roh budovy
128	598 855.61	1 172 493.43	187.90	roh budovy
129	598 855.56	1 172 493.55	187.91	roh budovy
130	598 855.88	1 172 493.67	187.91	roh budovy
131	598 855.61	1 172 494.31	187.92	roh budovy
132	598 855.34	1 172 494.21	187.92	roh budovy
133	598 855.27	1 172 494.37	187.92	roh budovy
134	598 855.37	1 172 494.38	187.92	roh budovy
135	598 855.29	1 172 494.57	187.92	roh budovy
136	598 855.99	1 172 494.82	187.90	roh budovy
137	598 855.77	1 172 495.43	187.91	roh budovy
138	598 855.02	1 172 495.16	187.92	roh budovy
139	598 854.98	1 172 495.26	187.92	roh budovy
140	598 854.71	1 172 495.51	187.97	roh budovy vstup
141	598 853.86	1 172 497.66	187.97	vstup roh budovy
142	598 853.88	1 172 498.00	187.91	roh budovy
143	598 853.84	1 172 498.13	187.91	roh budovy
144	598 854.57	1 172 498.43	187.90	roh budovy
145	598 854.33	1 172 499.02	187.90	roh budovy
146	598 853.67	1 172 498.76	187.90	roh budovy
147	598 853.54	1 172 499.09	187.90	roh budovy
148	598 853.69	1 172 499.15	187.90	roh budovy
149	598 853.42	1 172 499.72	187.89	roh budovy
150	598 853.18	1 172 499.64	187.89	roh budovy
151	598 852.97	1 172 500.12	187.89	roh budovy
152	598 853.37	1 172 500.11	187.89	dlažba
153	598 853.62	1 172 500.19	187.89	dlažba
154	598 854.01	1 172 499.33	187.91	dlažba
155	598 854.52	1 172 499.47	187.90	dlažba
156	598 854.86	1 172 498.80	187.90	dlažba
157	598 855.41	1 172 499.06	187.88	dlažba
158	598 855.37	1 172 501.02	187.86	dlažba
159	598 855.61	1 172 502.45	187.86	dlažba
160	598 856.20	1 172 503.85	187.83	dlažba
161	598 857.17	1 172 505.11	187.81	dlažba
162	598 858.18	1 172 505.91	187.78	dlažba
163	598 856.55	1 172 503.37	187.82	roh budovy
164	598 857.48	1 172 503.04	187.80	roh budovy
165	598 857.11	1 172 502.05	187.83	roh budovy
166	598 857.65	1 172 507.37	187.81	dlažba
167	598 857.49	1 172 507.71	187.82	roh budovy
168	598 857.45	1 172 507.89	187.82	roh budovy
169	598 857.63	1 172 507.95	187.82	roh budovy
170	598 861.11	1 172 501.43	187.81	terén
171	598 863.82	1 172 497.68	187.89	terén
172	598 856.41	1 172 511.64	187.87	roh budovy
173	598 856.52	1 172 511.69	187.87	roh budovy
174	598 856.46	1 172 511.84	187.88	roh budovy
175	598 856.61	1 172 511.92	187.87	roh budovy
176	598 856.42	1 172 512.47	187.88	roh budovy
177	598 856.29	1 172 512.43	187.89	roh budovy
178	598 855.87	1 172 513.17	187.96	VB
179	598 855.70	1 172 514.10	187.88	roh budovy
180	598 855.85	1 172 514.16	187.89	roh budovy
181	598 855.66	1 172 514.71	187.88	roh budovy
182	598 855.48	1 172 514.66	187.90	roh budovy
183	598 855.45	1 172 514.81	187.89	roh budovy
184	598 855.31	1 172 514.76	187.88	roh budovy

185	598 853.95	1 172 518.58	187.97	roh budovy
186	598 862.24	1 172 521.47	187.93	roh budovy
187	598 868.97	1 172 523.80	187.95	roh budovy
188	598 870.38	1 172 519.91	187.87	roh budovy
189	598 870.53	1 172 519.96	187.85	roh budovy
190	598 870.58	1 172 519.80	187.85	roh budovy
191	598 874.00	1 172 521.04	187.85	roh budovy
192	598 874.08	1 172 520.89	187.85	roh budovy
193	598 874.94	1 172 521.21	187.89	roh budovy vstup
194	598 876.51	1 172 521.80	187.89	vstup roh budovy
195	598 877.36	1 172 522.10	187.83	roh budovy
196	598 877.33	1 172 522.27	187.84	roh budovy
197	598 880.76	1 172 523.54	187.86	roh budovy
198	598 880.70	1 172 523.71	187.88	roh budovy
199	598 880.85	1 172 523.77	187.88	roh budovy
200	598 879.45	1 172 527.65	187.97	roh budovy
201	598 882.00	1 172 528.59	187.97	roh budovy
202	598 881.94	1 172 528.77	187.97	roh budovy
203	598 880.02	1 172 527.33	187.95	dlažba
204	598 882.64	1 172 528.30	187.95	dlažba
205	598 882.59	1 172 528.45	187.94	dlažba
206	598 884.16	1 172 529.05	187.94	dlažba
207	598 887.35	1 172 526.54	187.86	pata svahu
208	598 887.76	1 172 525.44	187.91	pata svahu
209	598 889.03	1 172 525.65	187.96	pata svahu
210	598 888.81	1 172 526.77	187.87	pata svahu
211	598 888.37	1 172 526.06	188.10	lampa
212	598 889.16	1 172 531.43	187.96	roh budovy
213	598 894.40	1 172 533.43	187.95	roh budovy
214	598 894.12	1 172 532.82	187.97	dlažba
215	598 896.29	1 172 527.01	187.89	dlažba
216	598 896.92	1 172 526.45	187.89	roh budovy
217	598 898.72	1 172 521.57	187.84	roh budovy
218	598 898.56	1 172 521.51	187.84	roh budovy
219	598 899.55	1 172 518.83	187.84	roh budovy
220	598 898.21	1 172 521.70	187.80	dlažba
221	598 898.03	1 172 521.60	187.80	dlažba
222	598 898.93	1 172 519.08	187.84	dlažba
223	598 895.65	1 172 517.87	187.86	dlažba
224	598 896.35	1 172 517.69	187.88	roh budovy
225	598 896.39	1 172 517.50	187.87	roh budovy
226	598 896.24	1 172 517.45	187.87	roh budovy
227	598 897.27	1 172 514.33	187.85	roh budovy
228	598 897.19	1 172 514.28	187.84	roh budovy
229	598 897.02	1 172 514.20	187.85	dlažba
230	598 896.80	1 172 514.11	187.85	dlažba
231	598 896.99	1 172 513.56	187.85	dlažba
232	598 896.08	1 172 513.20	187.87	dlažba
233	598 895.02	1 172 512.32	187.89	hydrant podzemní
234	598 897.42	1 172 513.64	187.84	roh budovy vstup
235	598 898.43	1 172 510.95	187.87	vstup roh budovy
236	598 896.84	1 172 510.40	187.86	dlažba
237	598 897.98	1 172 510.82	187.84	dlažba
238	598 898.20	1 172 510.35	187.86	dlažba
239	598 898.34	1 172 510.36	187.85	dlažba
240	598 898.64	1 172 510.45	187.83	roh budovy
241	598 898.73	1 172 510.48	187.82	roh budovy
242	598 899.98	1 172 507.27	187.83	roh budovy
243	598 900.16	1 172 507.33	187.86	roh budovy
244	598 900.22	1 172 507.15	187.86	roh budovy
245	598 899.84	1 172 506.58	187.86	dlažba
246	598 903.15	1 172 507.76	187.90	dlažba
247	598 903.01	1 172 507.23	187.88	šachta kanalizační
248	598 903.42	1 172 508.25	187.87	roh budovy
249	598 904.07	1 172 505.45	187.88	dlažba
250	598 904.17	1 172 505.50	187.89	dlažba
251	598 904.35	1 172 505.73	187.90	roh budovy

252	598 904.50	1 172 505.79	187.92	roh budovy
253	598 906.32	1 172 499.92	187.83	dlažba
254	598 907.04	1 172 498.98	187.84	roh budovy
255	598 908.95	1 172 493.93	187.84	roh budovy
256	598 908.47	1 172 494.21	187.83	dlažba
257	598 905.66	1 172 492.72	187.80	roh budovy
258	598 905.19	1 172 492.96	187.78	dlažba
259	598 907.02	1 172 487.89	187.69	dlažba
260	598 907.94	1 172 486.31	187.66	roh budovy
261	598 909.63	1 172 481.52	187.58	roh budovy vstup
262	598 910.09	1 172 480.34	187.61	vstup roh budovy
263	598 909.79	1 172 480.97	187.67	VB
264	598 909.24	1 172 481.57	187.60	dlažba
265	598 908.16	1 172 481.08	187.60	dlažba
266	598 909.05	1 172 478.86	187.60	dlažba
267	598 894.13	1 172 475.70	187.58	rozhraní
268	598 894.36	1 172 480.60	187.58	rozhraní
269	598 896.02	1 172 485.12	187.59	rozhraní
270	598 897.39	1 172 489.93	187.66	rozhraní
271	598 897.63	1 172 494.37	187.67	rozhraní
272	598 899.56	1 172 495.30	187.78	lampa
273	598 898.74	1 172 495.97	187.73	rozhraní rozhraní
274	598 903.09	1 172 495.36	187.71	rozhraní
275	598 904.80	1 172 497.12	187.72	rozhraní
276	598 903.63	1 172 501.07	187.80	rozhraní
277	598 901.71	1 172 504.31	187.78	rozhraní
278	598 898.31	1 172 503.60	187.80	rozhraní rozhraní
279	598 897.02	1 172 502.90	187.74	rozhraní
280	598 897.31	1 172 499.72	187.70	rozhraní
281	598 897.86	1 172 504.66	187.81	rozhraní
282	598 896.33	1 172 505.33	187.80	rozhraní
283	598 895.36	1 172 507.78	187.81	rozhraní
284	598 895.71	1 172 508.99	187.81	rozhraní
285	598 896.75	1 172 509.71	187.87	rozhraní
286	598 895.57	1 172 512.83	187.87	rozhraní
287	598 895.01	1 172 512.07	187.83	rozhraní
288	598 893.39	1 172 511.34	187.83	rozhraní
289	598 890.15	1 172 512.97	187.85	rozhraní
290	598 886.56	1 172 514.22	187.78	rozhraní
291	598 882.43	1 172 514.74	187.75	rozhraní
292	598 878.77	1 172 514.66	187.77	rozhraní
293	598 874.05	1 172 512.80	187.72	rozhraní
294	598 870.60	1 172 509.54	187.71	rozhraní
295	598 885.21	1 172 517.25	187.77	terén
296	598 887.99	1 172 518.14	187.91	terén
297	598 893.29	1 172 519.99	187.85	terén
298	598 892.18	1 172 524.09	187.87	terén
299	598 888.12	1 172 522.82	187.88	terén
300	598 887.63	1 172 522.87	187.83	terén
301	598 885.14	1 172 526.44	187.82	terén
302	598 891.67	1 172 528.87	187.79	terén
303	598 891.85	1 172 515.98	188.01	terén
304	598 896.93	1 172 511.85	187.87	popis povrchu: kostky
305	598 900.20	1 172 500.47	187.73	popis povrchu: štěrk
306	598 891.22	1 172 496.06	187.73	šachta kanalizační
310	598 890.96	1 172 488.12	187.59	rozhraní
311	598 888.10	1 172 487.28	187.56	rozhraní
312	598 883.32	1 172 487.93	187.58	rozhraní
313	598 879.03	1 172 490.25	187.61	rozhraní
314	598 875.64	1 172 494.24	187.64	rozhraní
315	598 873.79	1 172 498.30	187.64	rozhraní
316	598 873.84	1 172 502.43	187.66	rozhraní
317	598 875.93	1 172 506.02	187.66	rozhraní
318	598 878.56	1 172 508.16	187.66	rozhraní
319	598 883.50	1 172 509.18	187.71	rozhraní
320	598 887.87	1 172 507.24	187.71	rozhraní
321	598 891.07	1 172 503.68	187.66	rozhraní

322	598 892.75	1 172 498.87	187.62	rozhraní
323	598 892.72	1 172 493.75	187.61	rozhraní
324	598 888.17	1 172 494.88	187.76	pata svahu
325	598 887.55	1 172 495.43	188.09	hrana svahu
326	598 888.83	1 172 498.01	188.08	hrana svahu
327	598 889.82	1 172 497.93	187.79	pata svahu
328	598 888.34	1 172 500.43	188.15	hrana svahu
329	598 886.66	1 172 502.05	188.19	hrana svahu
330	598 884.22	1 172 503.50	188.15	hrana svahu
331	598 881.03	1 172 503.83	188.04	hrana svahu
332	598 879.41	1 172 501.97	188.08	hrana svahu
333	598 878.84	1 172 499.37	188.11	hrana svahu
334	598 879.35	1 172 496.93	188.11	hrana svahu
335	598 881.58	1 172 495.18	188.12	hrana svahu
336	598 883.42	1 172 494.00	188.11	hrana svahu
337	598 882.99	1 172 497.59	188.24	terén
338	598 885.70	1 172 498.04	188.21	terén
339	598 885.59	1 172 500.44	188.25	terén
340	598 882.67	1 172 501.37	188.22	terén
341	598 889.00	1 172 501.96	187.88	pata svahu
342	598 886.59	1 172 504.43	187.88	pata svahu
343	598 881.25	1 172 505.39	187.83	pata svahu
344	598 877.94	1 172 503.07	187.76	pata svahu
345	598 876.64	1 172 498.90	187.79	pata svahu
346	598 877.85	1 172 494.88	187.81	pata svahu
347	598 881.00	1 172 492.46	187.69	pata svahu
348	598 885.08	1 172 492.55	187.69	pata svahu
349	598 879.06	1 172 479.76	187.62	terén
350	598 881.59	1 172 474.50	187.58	terén
351	598 885.16	1 172 473.46	187.66	terén
352	598 898.27	1 172 478.15	187.59	terén
353	598 899.45	1 172 482.67	187.59	terén
354	598 904.15	1 172 484.07	187.58	terén
355	598 901.23	1 172 489.02	187.68	terén
356	598 910.40	1 172 479.37	187.64	roh budovy plot zděný
357	598 909.94	1 172 479.20	187.63	plot zděný
358	598 910.00	1 172 479.06	187.62	plot zděný
359	598 909.12	1 172 478.69	187.61	plot zděný vstup /brána/
360	598 907.87	1 172 478.23	187.60	vstup /brána/ plot zděný
361	598 906.91	1 172 477.90	187.55	plot zděný
362	598 906.86	1 172 478.02	187.55	plot zděný
363	598 906.29	1 172 477.82	187.50	plot zděný
364	598 906.34	1 172 477.68	187.48	plot zděný
365	598 903.28	1 172 476.52	187.58	plot zděný
366	598 903.22	1 172 476.66	187.58	plot zděný
367	598 902.61	1 172 476.42	187.59	plot zděný
368	598 902.67	1 172 476.30	187.55	plot zděný
369	598 899.58	1 172 475.12	187.53	plot zděný
370	598 899.54	1 172 475.24	187.53	plot zděný
371	598 898.98	1 172 475.04	187.59	plot zděný
372	598 899.03	1 172 474.91	187.54	plot zděný
373	598 895.98	1 172 473.71	187.54	plot zděný
374	598 895.87	1 172 473.98	187.59	plot zděný
375	598 895.06	1 172 473.72	187.52	plot zděný



POZN.: Hladina č.57 - obsahuje orientační zakres katastrální mapy, skutečný průběh vlastnických hranic lze zjistit jen jejich vytyčením v terénu v souladu se zákonem č.256/2013 Sb. (katastrálnízákon).

ZAMĚŘIL A ZPRACOVAL:		OVĚŘIL:		<div>VACULA®zeměměřická kancelář</div> <div>Ing. Luděk VACULA, tel.: 606 486 470 Uničovská 2134/85, 785 01 Šternberk IČ: 646 32 270, DIČ: CZ7410225328 e-mail: vacula@geovac.cz, www.geovac.cz</div>			
Ing. L. Vacula	Vacula L.	Ing. L. VACULA	Vacula L.				
OBEC: Rajhrad		OKRES: Brno-venkov					
OBJEDNATEL: SPZ DESIGN s.r.o., Moravská 359/13, 779 00 Olomouc							
NÁZEV ZAKÁZKY DOMINIKÁNSKÝ KLÁŠTER RAJHRAD ARCHITEKTONICKÁ STUDIE - DOMĚŘENÍ				Č. ZAKÁZKY	Mapa vykazuje stav k	30.10.2025	
				121/2025 IG	Souřadnicový systém	JTSK	
				Č. VÝKRESU	Výškový systém	BpV	
				1 / 1	Trída přesnosti	3	
P O L O H O P I S A V Ý Š K O P I S				Měřitko mapy			1 : 250